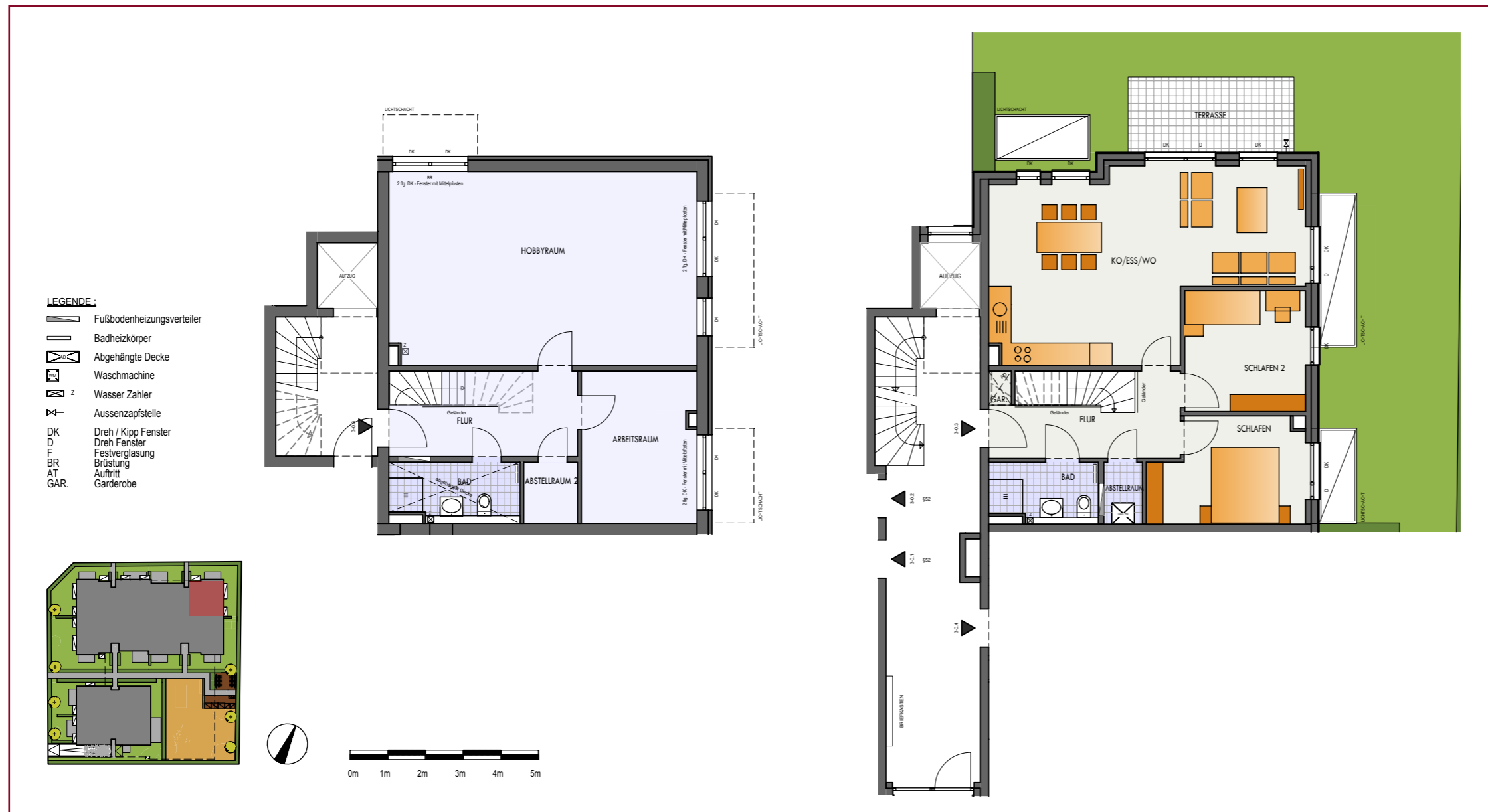


3 Zimmer + Souterrain • 149,11 m²



Flächenübersicht

EG	
Wohnen / Kochen / Essen	36,66 m ²
Schlafen	10,95 m ²
Schlafen 2	10,41 m ²
Flur	8,65 m ²
Bad	4,49 m ²
Abstellraum	1,67 m ²
Terrasse (8,80 m ²) zu 50% angerechnet	4,40 m ²
UG	
Hobbyraum	41,95 m ²
Arbeitsraum	12,25 m ²
Flur	10,03 m ²
Bad	5,34 m ²
Abstellraum 2	2,31 m ²
Wohnfläche	77,23 m²
Nutzfläche	71,88 m²



Bitte beachten Sie, dass die Angaben in dieser Broschüre der Information dienen und somit ggf. Sonderwünsche beeinträchtigen und kein vertragliches Angebot darstellen. Sämtliche Pläne und Visualisierungen sind unverbindlich. Die abgebildeten Einrichtungsgegenstände einschließlich der Küchen gehören nicht zum Ausstattungsumfang und sind lediglich als Gestaltungsvorschläge zu verstehen. Änderungen, Irrtümer, Fehler und Zwischenverkauf bleiben vorbehalten. Für die Richtigkeit und Vollständigkeit wird keine Haftung übernommen. Maßgebend ist der notariell geschlossene Vertrag. Maße sind am Bauwerk und nicht aus den Plänen zu entnehmen da diese lediglich ca.-Werte enthalten.